

eva

Mit Apolda
verbunden



Bunt statt Grau

Eine farbenfrohe Kunstaktion macht Apolda noch schöner.

04 Ein guter Plan(er)
Mit dem Kalender der eva
durchs Jahr 2026.

05 Spatenstich
Ein neues Bauprojekt bringt
die Wärmewende voran.

eva
Energieversorgung Apolda

INHALT



Liebe Leserinnen, liebe Leser,

die Tage werden kürzer, draußen wird es spürbar kälter – und das Jahr neigt sich langsam dem Ende zu. Gerade in dieser Zeit rücken Gemeinschaft und Zuverlässigkeit besonders in den Fokus. Als Ihr lokaler Energieversorger möchten wir Ihnen auch jetzt ein verlässlicher Begleiter sein: Ob beim Thema Zukunftsperspektiven der Wärmeversorgung, mit wichtigen Tipps zum Stromablesen oder bunter Kunst in der Stadt. Wir danken Ihnen für Ihr Vertrauen und Ihre Treue und freuen uns auf das Jahr 2026. Bleiben Sie gesund und kommen Sie gut durch die kalte Jahreszeit!

*Ihre Sandra Proft
Geschäftsführerin der
Energieversorgung Apolda*



Spatenstich

Fernwärme anpacken: Alles über das wichtige Bauprojekt, dessen Startschuss nun gefallen ist.



Buntes Apolda

Kunst statt Grau: Traföhäuschen müssen nicht langweilig aussehen, wie eine bunte Kunstaktion in Apolda beweist.



10 Advents- freuden

Weihnachtsmärkte sind eines der Highlights in der Adventszeit. Welche Märkte der Region Thüringen einen Besuch wert sind.

12 Haare aus Eis

Zauberhafte Wintermagie oder kuriose Naturphänomen? Diese Eisgebilde sorgen in den kalten Monaten für Staunen – was steckt dahinter?

15 Rätselspaß

Köpfchen gefragt: Lösen Sie unser Kreuzworträtsel und gewinnen Sie eine espressomaschine von De'Longhi.



Jetzt an der Online-Befragung teilnehmen und mit etwas Glück eine Actioncam 530 der Marke Rollei gewinnen!



Zählerablesung

Alle Jahre wieder!

Vom 19. November bis 5. Dezember 2025 liest die ENA Energienetze Apolda GmbH die Strom- und Gaszähler ab. Die Ableserinnen und Ableser sind an ihrer Arbeitskleidung erkennbar, weisen sich auf Wunsch aus. Eine Vorortkassierung findet nicht statt!

Damit auch Berufstätige ihren Termin wahrnehmen können, ist das Ableseteam teils bis in die frühen Abendstunden unterwegs. Seit 2024 gilt ein neues Verfahren: Nur etwa ein Drittel der Zähler wird noch persönlich abgelesen, die übrigen Kundinnen und Kunden erhalten eine Ablesekarte. Diese kann ausgefüllt per Post zurückgeschickt oder noch einfacher online übermittelt werden unter

www.evapolda.de/zaehlerstand-melden

Dienstleister der ENA ist die RZ Messdienste GmbH in Chemnitz. Deshalb gehen die Karten dorthin zurück. Ob persönlich, postalisch oder online – mit Ihrer Mithilfe gelingt wieder eine zuverlässige Jahresabrechnung.

Mitmachen und gewinnen

Jetzt mal ehrlich! Wie gefällt Ihnen unser Kundenmagazin?

Interessante Hintergrundartikel aus der Welt der Energie, aktuelle Infos von der Energieversorgung Apolda und Geschichten über Menschen aus der Region – wir geben alles, um für Sie eine abwechslungsreiche Kundenzeitung zu machen. Ob das funktioniert und Sie unsere Inhalte interessant und lesenswert finden? Gute Frage!

Deshalb: Sagen Sie uns Ihre Meinung! Wie gefällt Ihnen unser Magazin? Was finden Sie gut, was lesen Sie vielleicht gar nicht und was vermissen Sie?

Wir freuen uns, wenn Sie sich ein paar Minuten Zeit nehmen und an unserer Leserumfrage teilnehmen. Das Ausfüllen der Online-Befragung dauert nur wenige Minuten und hilft uns dabei, die Kundenzeitschrift noch besser nach Ihren Wünschen zu gestalten. Das lohnt sich auch für Sie: Als Dankeschön verlosen wir unter allen Teilnehmenden eine Actioncam 530 der Marke Rollei mit 4k Videoauflösung und Unterwasserschutzgehäuse sowie zweimal einen 50-Euro-Gutschein der eva.

So funktioniert's: QR-Code scannen oder den nebenstehenden Link nutzen, Fragen beantworten, Umfrage abschicken und an der Verlosung teilnehmen!

Teilnahmeschluss ist der 2. Januar 2026.



<https://mehr.fyi/Pu33>



Gemeinsam durchs Jahr 2026

Auch 2026 können sich Kundinnen und Kunden der eva wieder über einen besonderen Familienkalender freuen – und das bereits im zwanzigsten Jahr!



UNTER DEM MOTTO „12 Monate – 12 Partner“ stellt der Kalender diesmal zwölf engagierte Unternehmen aus Apolda und Umgebung vor, die mit der eva verbunden sind und sich für die Stadt und Region einsetzen. Von einer traditionsreichen Brauerei über innovative High-tech-Betriebe bis hin zu sozialen Einrichtungen bietet jeder Monat einen neuen Einblick in die Vielfalt und Lebensqualität vor Ort.

Der Kalender erscheint in einer limitierten Auflage von 1.500 Stück und wird exklusiv in der Apoldaer Druckerei Kühn produziert. Die Ausgabe 2026 ist gratis im Kundenzentrum der eva erhältlich, solange der Vorrat reicht. Auch die Gestaltung überzeugt erneut durch liebevolle Details und aktuelle Termine für Familien – von Ferienzeiten und Festen bis hin zum

Zwiebelmarkt. Mit dem Kalender bleibt die eva ihrem Anspruch treu, Regionalität und Gemeinschaft zu fördern. Und wer für künftige Ausgaben Ideen hat, ist herzlich eingeladen, sich zu melden – vielleicht findet Ihr Vorschlag ja Platz im Kalender 2027!

24 Türchen voller Freude: Der eva-Adventskalender 2025

Es geht noch weiter: Auch diesen Winter gibt es wieder einen Adventskalender der eva – dieses Mal in einer neuen Form! Vom 1. bis 24. Dezember wird täglich ein eva-Kunde oder eine eva-Kundin per Zufall ausgewählt. Diese Person erhält als Gewinn einen Gutschein eines lokalen Unternehmens. Die Teilnahme geht ganz einfach, Sie müssen lediglich Kunde sein – die eva bedankt sich mit dieser Aktion für Ihre Verbundenheit! —

All Ihre wichtigen Termine und To-dos finden im Jahreskalender der eva genügend Platz.



Spatenstich für die Wärmewende

Am 23. September 2025 setzte die Energieversorgung Apolda symbolisch den ersten Spatenstich für die neue Fernwärmetrasse westlich der Buttstädter Straße in Richtung Diehl Metering.

DER HINTERGRUND des Bauvorhabens: Nahe des DRK-Seniorenheims Haus Panoramablick soll das bestehende Fernwärmenetz erweitert werden. „Damit schaffen wir die Grundlage dafür, dass die Diehl Metering GmbH künftig zuverlässig, effizient und umweltfreundlich mit Wärme versorgt werden kann. Außerdem hoffen wir, einen Impuls für weitere Unternehmen setzen zu können“, so Sandra Proft,

Ende September wurde der erste Spatenstich westlich der Buttstädter Straße zelebriert.

Geschäftsführerin der eva. Die neuen Fernwärmeleitungen werden sowohl unterirdisch in offener Bauweise als auch unterirdisch in geschlossener Bauweise verlegt. Die unterirdisch offene Bauweise soll mittels Rohrgraben realisiert werden. Für die unterirdisch geschlossene Bauweise ist das Spülbohrverfahren vorgesehen. Geschlossen deshalb, weil damit Schwerpunkte wie die Querung der Buttstädter Straße, Engpässe an der Gartenanlage „KGV Mordtal e. V.“ sowie Höhendifferenzen im Gelände überwunden und die Vegetation im Trassenweg nicht beeinträchtigt werden.

Gemeinsam für die Wärmewende

Die Umsetzung des Bauvorhabens erfolgt in enger Zusammenarbeit mit erfahrenen Partnern wie den Planungsbüros GEF Ingenieur AG und dem Ingenieurbüro Drewniok sowie dem Bauunternehmen Max Straube Industrierohrleitungsbau GmbH und Subunternehmen. Die neue Trasse von etwa 1.000 Metern mit einer Nennweite von DN 125 ist die größte Investition der eva seit der Sanierung des Blockheizkraftwerks 2019/20. Mit dieser Erweiterung wächst das 13 Kilometer lange Fernwärmenetz um circa 7,7 Prozent. Für die eva gilt Fernwärme als Schlüssel zur Wärmewende. „Mit der neuen Trasse setzen wir ein starkes Zeichen für die Zukunft: für Klimaschutz, Versorgungssicherheit und eine nachhaltige Energieinfrastruktur“, unterstreicht Sandra Proft. —



Mit dem neuen Rohrsystem wächst das Fernwärmenetz in Apolda um circa 7,7 Prozent.

NEUE KUNSTWERKE AN UNSEREN TRAFOSTATIONEN!

- Ecke Tankstelle Nord
- Straußplatz
- Nord 3
- Sulzaer Straße



Kunst statt Grau: Die Trafostationen bieten den Einwohnerinnen und Einwohnern Apoldas einen wahren Augenschmaus.

Farbe fürs Stadtbild: Bunte Trafostationen

In Apolda sorgen seit 2019 farbenfrohe und kreativ gestaltete Trafostationen für Aufsehen. Auch 2025 waren die Künstler der Greizer Firma Stark in der Stadt unterwegs und haben vier Stationen mit regionaltypischen Motiven verschönert.

DIE EVA kümmert sich nicht nur um eine sichere Energieversorgung, sondern hat es sich auch zur Aufgabe gemacht, ihren Teil dazu beizutragen, Apolda noch schöner zu machen. Das zeigt sich in den vier neuen Kunstwerken, die im Auftrag der eva mit den Künstler-Brüdern Heiko und Christian Rank entstanden sind.

Die diesjährigen Stationen befinden sich an der Tankstelle Nord, am Straußplatz, an der „Nord 3“ und in der Sulzaer Straße. Die Motive spiegeln die Vielfalt der Region wider: der Bismarckturm, das historische Viadukt, der traditionelle Apoldaer Fasching sowie der spritzige Spruch „Bockwurst, Bier und Wolle – wir kommen aus Apolda“.

Mehr als nur schöne Bilder

Die Gestaltung der Stationen hat nicht nur ästhetischen Wert: Sie sorgt auch dafür,

dass die Anlagen weniger oft als Ziel für Schmierereien und Vandalismus missbraucht werden. Die Mitarbeitenden der eva greifen bei der Motivwahl bewusst auf lokale Bezüge zurück, um den Wiedererkennungswert zu stärken. In der Vergangenheit wurden so auch schon die Strickerei, der Dobermann, die traditionsreichen Glocken Apoldas sowie bekannte Apoldaer Persönlichkeiten wie Napoleon mit dem Spruch „Mein Gramont“ verewigt.

Bislang wurden 26 solcher kreativ gestalteten Stationen umgesetzt, ein Ende ist nicht in Sicht. Die Arbeiten stoßen bei der Bevölkerung durchweg auf positive Resonanz und regen den Austausch an. Die eva sieht in diesem künstlerischen Engagement eine gelungene Verbindung von Service und Stadtliebe und freut sich, mit diesen kleinen Kunstwerken einen Beitrag für ein attraktives und buntes Apolda zu leisten. —



In der Weihnachtsbäckerei

Der Duft von frisch gebackenen Plätzchen liegt in der Luft – so schonen Sie beim Backen die Umwelt, ohne auf den Genuss zu verzichten.

Wissen, was drin ist

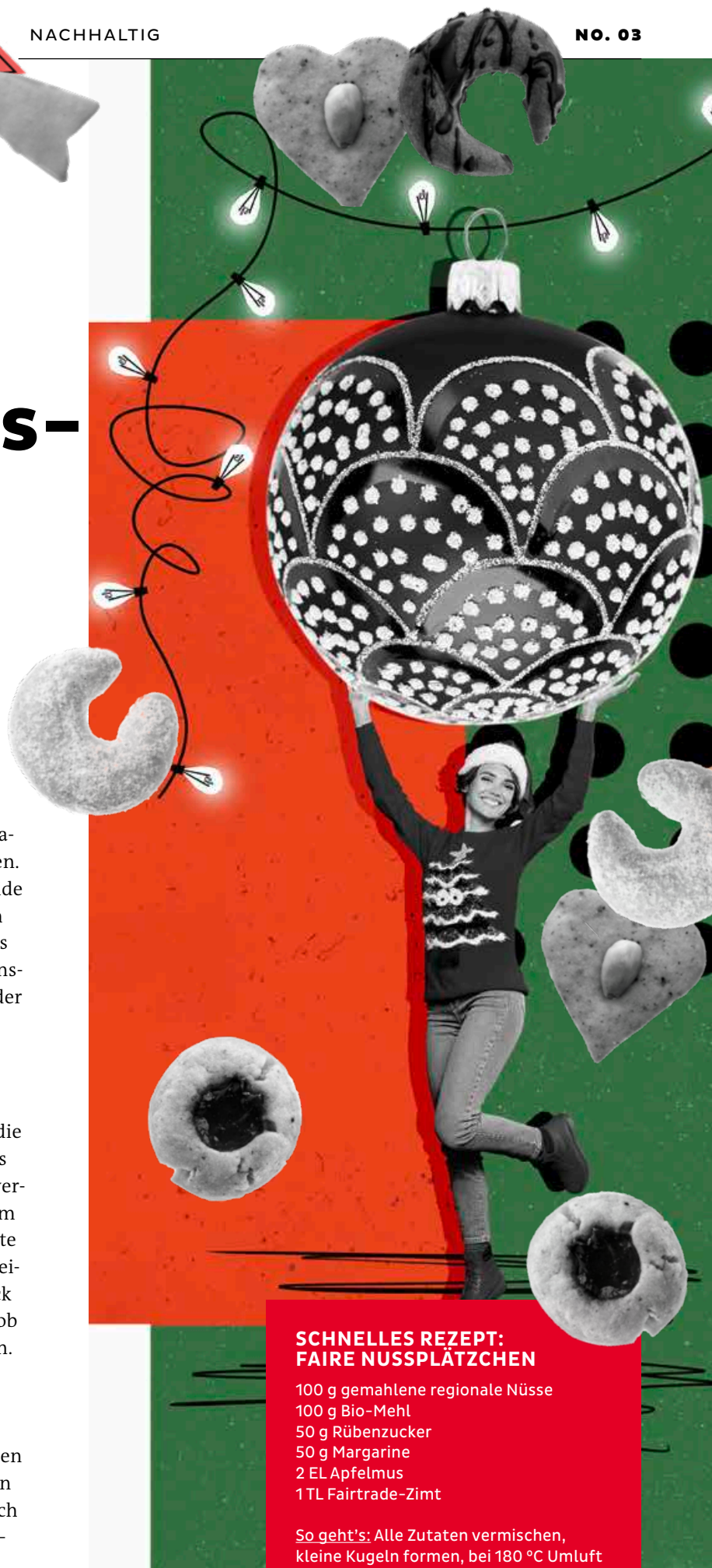
Das A und O für das Weihnachtsgebäck sind die Zutaten: Am besten Bio-Zutaten mit EU-Siegel verwenden. Diese kommen ohne chemisch-synthetische Pestizide aus. Bei Gewürzen auf Fairtrade-Siegel achten. Noch nachhaltiger sind regionale Produkte wie Zucker aus Zuckerrüben oder heimische Nüsse. Die kurzen Transportwege sorgen für weniger CO₂-Emissionen und der ökologische Anbau schont Ressourcen, schützt die Artenvielfalt und die Umwelt.

Sparsame Backstube

Nicht nur bei der Wahl der Zutaten können wir auf die Umwelt achten, auch beim Backvorgang selbst: Dass Umluft sparsamer ist als Ober- und Unterhitze, ist vermutlich bekannt. Wer mehrere Bleche gleichzeitig im Ofen backt, spart zusätzlich Energie. Außerdem sollte der Ofen während des Backvorgangs geschlossen bleiben, da bei jedem Öffnen Wärme entweicht. Ein Blick durch das Ofenfenster reicht aus, um zu erkennen, ob die Plätzchen die gewünschte Bräune erreicht haben.

Einfach vegan backen

Butter und Eier dürfen in fast keinem klassischen Plätzchenrezept fehlen. Wer weniger tierische Zutaten verwendet, schont die Umwelt. Einige Zutaten lassen sich ganz einfach ersetzen: Butter zum Beispiel durch Margarine und Eier durch Bananen oder Apfelmus – viele Rezepte funktionieren wunderbar vegan.



SCHNELLES REZEP: FAIRE NUSSPLÄTZCHEN

100 g gemahlene regionale Nüsse
100 g Bio-Mehl
50 g Rübenzucker
50 g Margarine
2 EL Apfelmus
1 TL Fairtrade-Zimt

So geht's: Alle Zutaten vermischen, kleine Kugeln formen, bei 180 °C Umluft circa 12 Minuten backen – fertig & genießen!

Mehr als nur Energie

Familie **Meier** ist neu in der Stadt. Die Wohnung ist noch kahl, sie kennen niemanden. Auf einem ersten Erkundungsspaziergang entdecken Papa Martin und der kleine Louis das Kundenzentrum ihrer Stadtwerke – und erleben die Vorteile eines regionalen Energieversorgers.



ES GIBT HIER NICHT NUR ÖKOSTROM

Martin hat soeben bio.APFELstrom geordert, die Kundenberaterin hat aber noch jede Menge super Tipps parat: die Öffnungszeiten vom Kunsthaus, der beste Würsthandler, die tollsten Ausflüge in der Region. Oder auch, welche Nummer bei Stromausfall und Co. zu wählen ist.



**Kunden
beratung**



MIT E-MOBILITÄT UNTERWEGS

Die Stadt auf vier Rädern und trotzdem umweltfreundlich erkunden? Das ist möglich dank des E-Mobilitätsangebots der Energieversorgung Apolda. An vielen Standorten kann grüne Energie für neue Abenteuer getankt werden.

DEN BALL INS SPIEL BRINGEN

Auf die Frage, ob die Kundenberaterin einen Fußballverein für den 6-Jährigen Louis empfehlen kann, weiß sie direkt eine Antwort. Denn **zahlreiche Vereine** unterstützt die eva regelmäßig. Vor allem der Nachwuchsbereich liegt der eva besonders am Herzen.

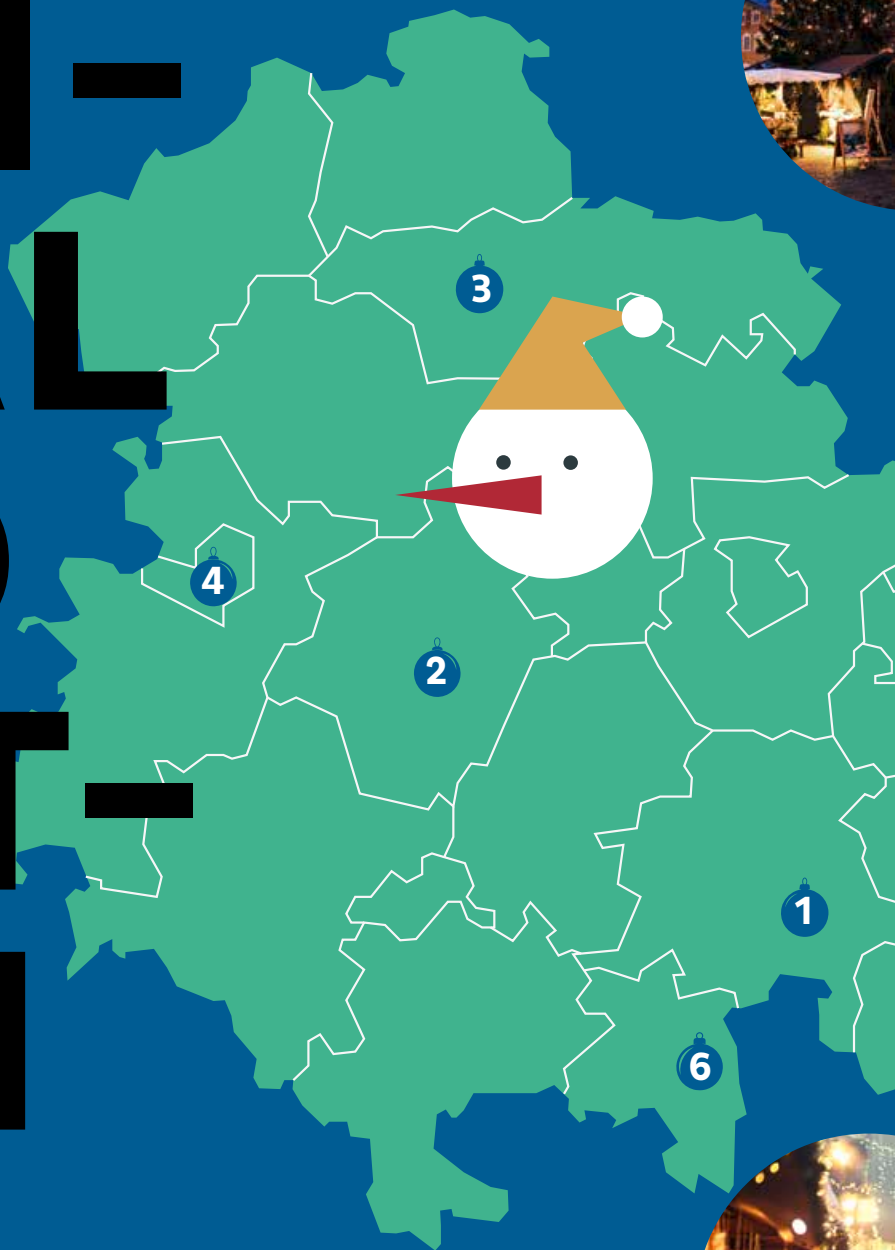


UNKOMPLIZIERT UND SCHNELL

„Und wenn Sie noch Fragen haben, kommen Sie gerne wieder“, verabschiedet sich die Kundenberaterin. Von Angesicht zu Angesicht geht es einfach – über das Kundenportal kann Papa Martin aber auch alles Wichtige von zu Hause aus erledigen.



REGI- ONAL UND FEST- LICH



Ein absolutes Highlight in der Adventszeit: Thüringens kleine, liebevoll gestaltete Weihnachtsmärkte. In historischen Gassen, auf Schlossinnenhöfen oder zwischen verschneiten Fachwerkhäusern entfalten diese Geheimtipps ihren ganz eigenen Zauber. Wer hier vorbeischaut, entdeckt handgemachtes Kunsthandwerk, regionale Leckereien – und jede Menge Weihnachtsstimmung.

2. OHRDRUFER SCHLOSSWEIHNACHT

- Ort: Schloss Ehrenstein, Ohrdruf
- Datum: 28.11., 17–22 Uhr, 29.11., 11–22 Uhr und 30.11., 11–18 Uhr
- Besonderheiten: Romantischer Weihnachtsmarkt im historischen Innenhof mit traditionellem Kunsthandwerk, regionalen Leckereien und liebevoll geschmückten Ständen. Ein abwechslungsreiches Kulturprogramm mit Chören und Bläsergruppen sorgt für festliche Stimmung, Kinder können sich auf Märchen-erzählungen und Bastelaktionen freuen.



1. GROTTENADVENT IN DER MORASSINA

- Ort: Schaubergwerk Morassina, Schmiedefeld am Rennsteig
- Datum: 30.11.2025, 14–19 Uhr
- Besonderheiten: Musikalischer Auftakt mit den Sonneberger Vokalisten, Wichtelführung „Auf der Suche nach dem Weihnachtsmann“, stimmungsvoller Weihnachtsmarkt mit regionalen Geschenken am Schaubergwerk, Shuttle-Service zum Bergwerk.



3. WEISSE SCHLOSS- WEIHNACHT SONDRERSHAUSEN

- Ort: Schloss Sondershausen, Sondershausen
- Datum: 18.12.–28.12.2025, 14–21 Uhr
- Besonderheiten: Zauberhafte Kulisse im illuminierten Schlosshof, Musikdarbietungen, Kunsthandwerk und regionale Spezialitäten. Höhepunkte sind die stimmungsvolle Schlossbeleuchtung und das abwechslungsreiche Bühnenprogramm.

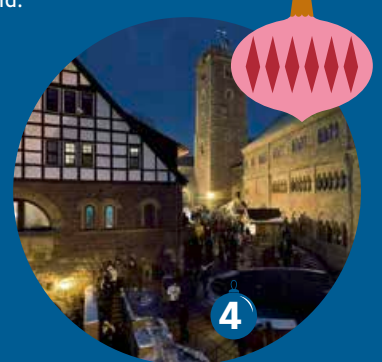


5. EISENBERGER NACHT-WEIHNACHTSMARKT

- Ort: Innenstadt Eisenberg (Marktplatz)
- Datum: 28.11., 18–24 Uhr; 29.11., 16–24 Uhr;
- Besonderheiten: Thüringens einziger Nachtmarkt! Stimmungsvolle Lichterparade mit Weihnachts- und Märchenfiguren, Musik, Bühnenprogramm und Kunsthandwerk bis 24 Uhr. Besonders schönes Flair durch Lichter und nächtliches Marktleben.
- Gut zu wissen: Am 30.11. öffnet der besinnliche Familien-Adventsmarkt von 13–18 Uhr seine Pforten.

4. HISTORISCHER WEIHNACHTS- MARKT AUF DER WARTBURG

- Ort: Wartburg, Eisenach
- Datum: 29./30.11., 06./07.12. und 13./14.12. 2025, jeweils 10–19 Uhr
- Besonderheiten: Historischer Markt in der UNESCO-Weltkulturerbe-Kulisse mit traditionellem Kunsthandwerk, mittelalterlicher Musik und Vorführungen alter Handwerkskünste. Einzigartiger Ausblick über das winterliche Thüringer Land.



6. BERGWEIHNACHT IN NEUHAUS AM RENNWEG

- Ort: Marktstraße in Neuhaus am Rennweg
- Datum: 13.–14.12.2025, 13–18 Uhr
- Besonderheiten: Stimmungsvolle Holzbauten, beleuchtete Kirchturm-Kulisse, viele regionale Spezialitäten (z. B. Christstollen und Bratwurst), traditionelles Musikprogramm, kleine Bühne, gemütliche Adventsatmosphäre auf dem höchstgelegenen Marktplatz Thüringens.





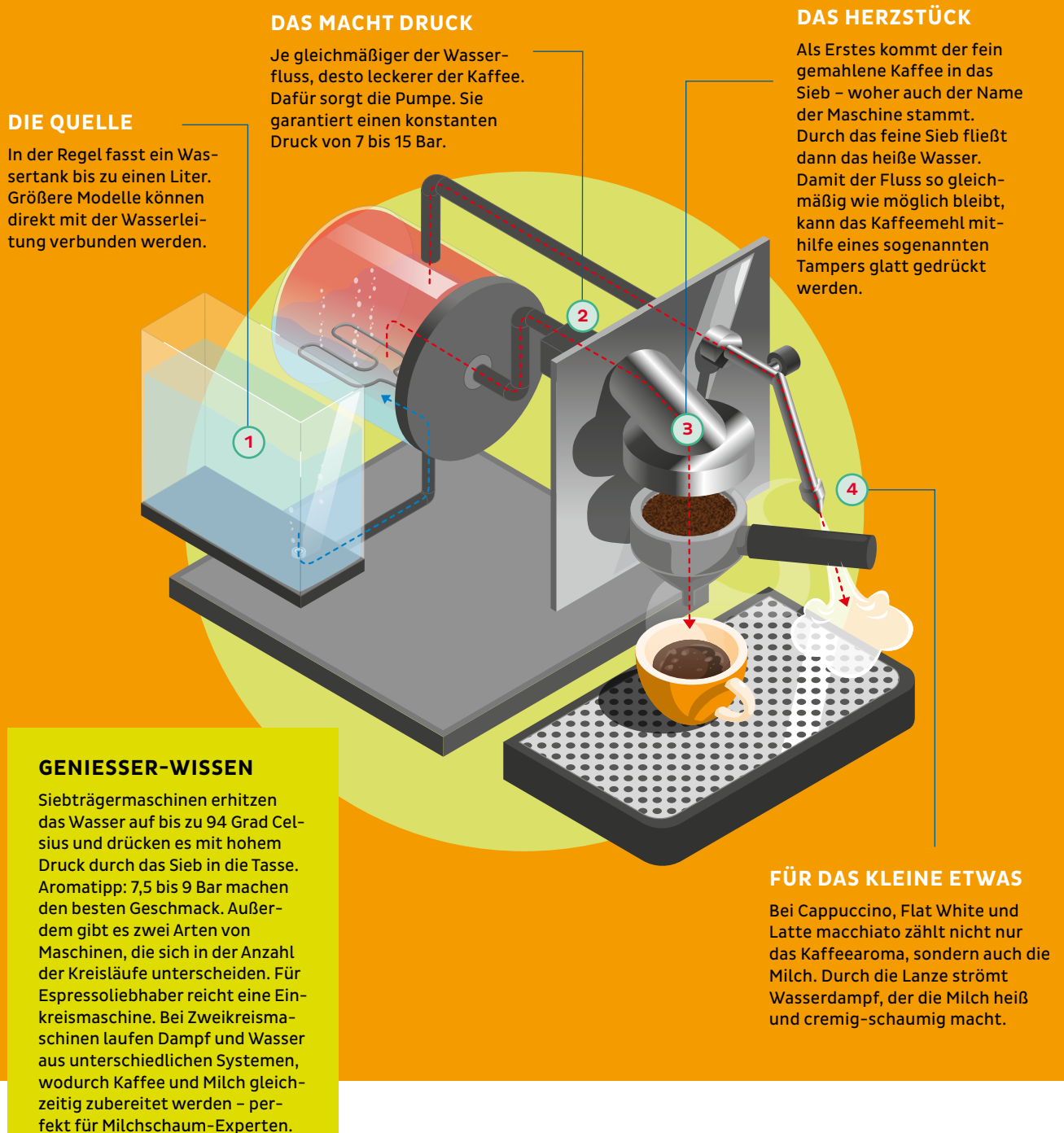


HAARE AUS EIS

An frostigen Wintertagen kann man in Laubwäldern Haareis entdecken – feine, schneeweiße Eishaare auf morschem Holz. Manchen erinnern sie an Zuckerrübe, andere an eine Frisur mit lockigem, welligem Haar. Das seltene Naturphänomen entsteht bei Temperaturen knapp unter dem Gefrierpunkt, hoher Luftfeuchtigkeit und Windstille. Der Pilz *Exidiopsis effusa* drückt Wasser aus dem Holz, das sofort gefriert und Eishaare bildet. Diese sind nur etwa 0,02 Millimeter dick und bis zu 100 Millimeter lang. Haareis ist kurzlebig und schmilzt rasch, wenn die Sonne scheint. Halten Sie beim nächsten Winterspaziergang Ausschau nach den zarten, weißen Fäden. Sie sind ein flüchtiger, aber bezaubernder Gruß des Winters.

Einen Kaffee, bitte!

Als Energielieferant oder für den Genussmoment: Kaffee gehört einfach zum Alltag dazu. Die Vorlieben reichen vom **wolkig-cremigen Cappuccino** am Frühstückstisch bis hin zum **vollmundigen Espresso** nach dem Essen. Mit einer Siebträgermaschine gelingt jede Kaffeespezialität – und das eigene Wohnzimmer wird zum Lieblingscafé.





IHR WEG ZU UNS

Adresse

Energieversorgung
Apolda GmbH
Heidenberg 52
99510 Apolda

Tel.: 03644 5028-2800
Fax: 03644 5028-2801
E-Mail: eva@evapolda.de
www.evapolda.de

Service

Tel.: 03644 5028-2828

Öffnungszeiten

Mo. + Do.: 9:00–13:00 Uhr
Di.: 13:00–17:00 Uhr
Mi.: geschlossen
Fr.: 8:00–12:00 Uhr

IMPRESSUM

Herausgeber:
Energieversorgung
Apolda GmbH, Heidenberg 52,
99510 Apolda; Lokalteil Apolda:
Nancy Hartmann (verantw.);
Projektleitung & Redaktion:
trurnit GmbH | Anna Gum-
bert-Reif; Layout: trurnit
GmbH | Petra Kargl & Camilo
Toro; Fotos: Cover, Seite 4–6:
Nancy Hartmann, Seite 3:
istock.com – Carlo107, Seite 7:
istock.com – Deagreez, Seite
8–9: Illustration: trurnit/Adrian
Sonnberger, Seite 10–11: Stadt
Sondershausen, Stadt Eisen-
berg/Max Nottrodt, Sascha
Willms/Wartburg-Stiftung,
Adobe Stock – artist.in.space,
Adobe Stock – fottoo, Thürin-
ger Wald Shop, Seite 12–13:
istock.com – Jen Gauld, Seite
14: Illustration: trurnit/Elisa-
beth Pergelt, Seite 15:
De'Longhi; Druck: Druckerei
Kühn, Apolda; Redaktions-
schluss: 22.10.2025

* Teilnahmebedingungen:
Gewinner werden in der nächs-
ten Ausgabe veröffentlicht.
Mitarbeiter der eva und ihre
Angehörigen sind von der Ver-
losung ausgenommen, ebenso
Sammeleinsendungen. Die
Gewinnspielteilnehmer sind mit
der Veröffentlichung ihres
Namens und eines Fotos von der
Preisübergabe einverstanden.

getönte Gesichts- creme	der Stech- palme ähnliche Pflanze	▼	befes- tigtes Hafen- ufer	Stärke; physika- lische Größe	▼	rollen, kullern
an- ständig, gerecht (engl.)	▶					3
▶			4	unge- zählte Male		aus ge- gerbter Tier- haut
Eier- auflauf		Roll- und Eiskunst- lauffigur	▶			1
▶	7					
Stadt in Brasilien (Kurz- wort)		wert- loses Zeug	▶			
▶		▼	norwe- gische Haupt- stadt		männ- liches Borsten- tier	
Frauen- name; Buch im A. T.	▶	2				
engl. Welt- umsegler (James)	Welt- meer		Knödel, kugel- förmige Speise	Kfz- Zeichen Bonn	▶	
▶				Sohn des letzten öster. Kaisers		Wäh- rungs- einheit
Sammel- stelle		offener Güter- wagen	▶	8		
▶	5					einge- schaltet, nicht aus
im Ein- klang (Musik)		schwarzer, metallisch glänzender Singvogel	▶			
▶			6			

Lösungswort

1	2	3	4	5	6	7	8
---	---	---	---	---	---	---	---

Rätseln & gewinnen

Die Buchstaben aus den farbi-
gen Kästchen der Reihenfolge
nach unten eintragen und
fertig ist das Lösungswort.

Ihr Preis

Gewinnen Sie eine Espresso-
maschine der Marke
De'Longhi! Das Modell Dedic-
a Style EC 685.M ist nur 15 Zenti-
meter breit und passt in jede
Küche. Die einstellbare Milch-
schaumdüse erzeugt cremigen
Schaum für Cappuccino und
Latte. Perfekt für jede
Kaffeepause!



*Glück
wunsch!*

**Das Lösungswort der
Ausgabe 2/2025 lau-
tete Popcorn. Über
den Gewinn freut sich
Cliff Arnold aus
Apolda.**

RÄTSELSPASS

Ihr Weg zum Gewinn

LÖSEN SIE UNSER KREUZWORTRÄTSEL und
schicken Sie Ihr Lösungswort unter Angabe von
Name und Adresse an: Energieversorgung Apolda
GmbH, Heidenberg 52, 99510 Apolda oder per E-Mail
an: gewinnspiel@evapolda.de
Einsendeschluss ist der 5. Januar 2026.*



Wir sind
BUDENZAUBERER

für eine magische Adventszeit
und frohe Weihnachten!

eva 
Energieversorgung Apolda